



# 5G & CO.

6<sup>a</sup> EDIZIONE

EVERYTHING  
IS CONNECTED

16-17 APRILE 2024

ROMA, PALAZZO DELLE ESPOSIZIONI

PROMOSSO DA 

## RELATORE



**Riccardo Iuzzolino**

*Presidente, Fondazione Cultura&Innovazione*

## Scuola Connessa

*Un important investment for the school and the future*

La realizzazione di reti locali cablate e wireless all'interno di tutte le istituzioni scolastiche per consentire il miglior accesso alla connettività da parte del personale scolastico e degli studenti si è articolata in 3 fasi:

la prima, avviata con il precedente **Piano per la scuola digitale negli anni 2013-2015**, che ha raggiunto 1.500 scuole;

la seconda, attuata con un investimento di 88,5 milioni di fondi **PON "Per la scuola" 2014-2021 fra il 2015 e il 2018**, che ha consentito il cablaggio di 5937 istituzioni scolastiche;

la terza, in corso di realizzazione nel periodo **2021-2023, con un investimento complessivo di 445 milioni di fondi PON REACT EU, in complementarietà con il Piano nazionale di ripresa e resilienza**, che consentirà di potenziare/realizzare reti locali cablate e wireless in oltre 31.000 edifici scolastici.

## TITOLO DELLA SLIDE 2

*Sottotitolo, se presente*

L'Azione #2 ha consentito, ad oggi, il cablaggio in n. 5937 istituzioni scolastiche per una spesa complessiva di 88,5 milioni di euro. Di queste 4251 hanno previsto la realizzazione ex novo dell'infrastruttura e dei punti di accesso alla rete LAN/WLAN e 1686 l'ampliamento della rete già esistente. Tali misure hanno consentito, ad esempio, di assicurare la connettività a tutte le scuole, tanto che le prove Invalsi, a partire dall'a.s. 2017-2018, si sono svolte on line.



**RISORSE INVESTITE**  
**2015-2018 € 88,5 MLN**  
**2021 - 2023 € 445 MLN**



## Fondazione Cultura & Innovazione

Ente di Formazione Professionale accreditato REGIONE CAMPANIA

Soggetto accreditato MIUR direttiva 170/2016

Soggetto autorizzato dal MLPS "ope legis" alla intermediazione sul mercato del lavoro ai sensi dell'art.6 del Dlgs 276/03

Ente di Ricerca – Iscrizione Anagrafe Nazionale delle Ricerche del MIUR

Una Fondazione di Partecipazione che in sinergia con i diversi partner da oltre vent'anni si adopera per promuovere la crescita e lo sviluppo individuale e del territorio, mediante iniziative di formazione, promozione, comunicazione, ricerca e diffusione di strategie didattiche innovative nonché di opportunità di potenziamento delle competenze dei giovani in linea con le direttive europee.

In partenariato con Istituzioni e soggetti rappresentativi del mondo della scuola e dell'impresa, favorisce sinergie educative e occasioni di crescita economica e sociale, valorizzando le potenzialità creative delle giovani generazioni.

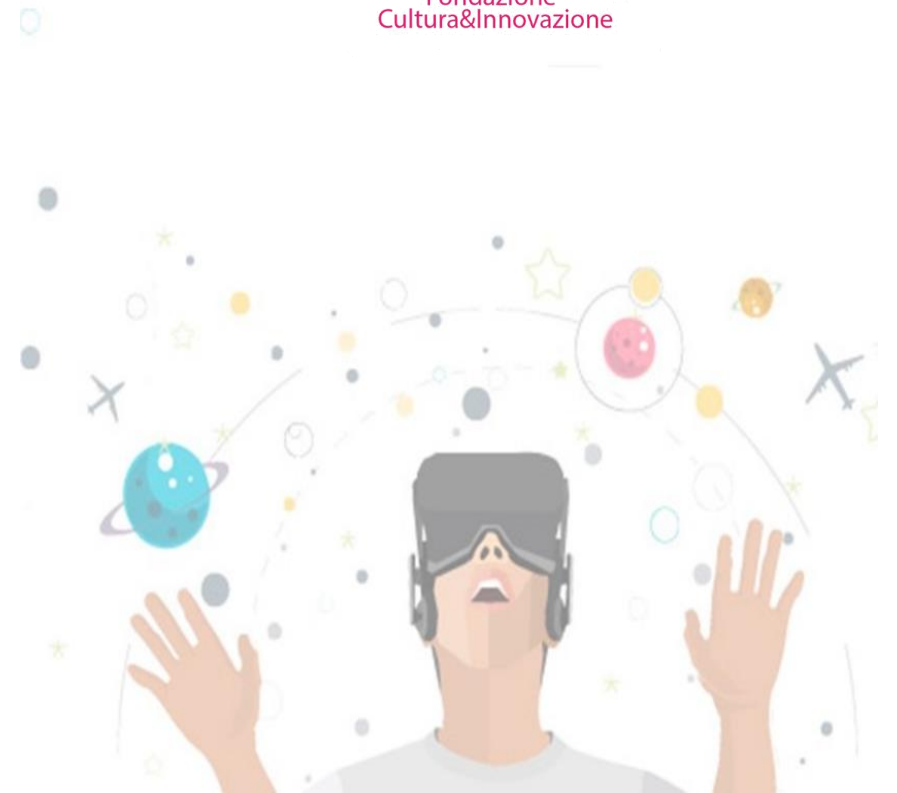
Scopo della **Fondazione** è costruire un sistema educativo di tipo olistico, che potenzi le capacità di ciascuno, integrando apprendimento formale ed informale con sapere, saper fare e saper essere. Attraverso iniziative di formazione, orientamento e *placement*, di sviluppo e promozione di percorsi di innovazione metodologica attraverso l'utilizzo di nuove tecnologie didattiche nonché di ricerca e diffusione della cultura scientifica intende sostenere gli individui nel proprio percorso di sviluppo e di crescita in un'ottica di *lifelong learning* e *lifewide education*

6<sup>^</sup> EDIZIONE

EVERYTHING IS CONNECTED



Fondazione  
Cultura&Innovazione



<https://www.culturaeinnovazione.org/>

PROMOSSO DA 

**Fondazione Cultura & Innovazione** insieme ai suoi principali partner strategici di settore promuove e sostiene le istituzioni scolastiche  
**... Verso una Smart School**

l'evoluzione della scuola intelligente richiede lo sviluppo e il corretto utilizzo di

- Sistemi di Smart Education
- Piattaforme di Didattica Digitale Integrata (DDI)
- Corsi e contenuti formativi digitali innovativi
- Virtual stage e realtà aumentata per la didattica immersiva
- Sistemi di Smart Security
- Sistema Informativo Scolastico (SIS)

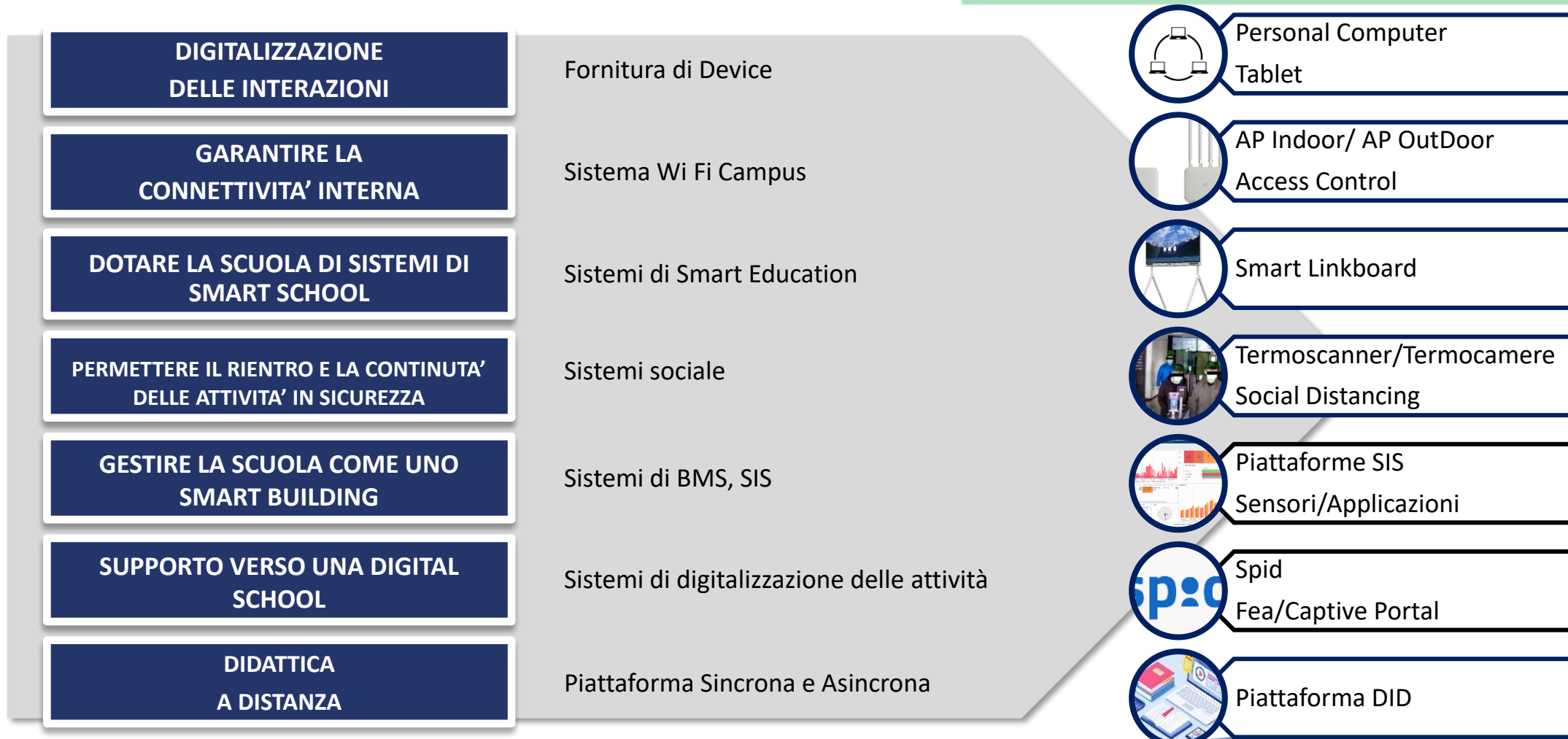


Grazie al potenziamento delle reti ...  
...SMART EDUCATION



- Un' infrastruttura **unica e flessibile** ma con un **approccio a livelli**
- **Sistemi digitali correlati** alle esigenze educative e didattiche territoriali
- **Completa integrazione** tra didattica tradizionale e digitale;
- **Training e supporto costante** per docenti e studenti;
- **Massima semplicità** per i docenti e massima inclusione per gli studenti nell'ambito delle attività formative extra curricolari;
- Sistemizzazione di un **sistema di Video Collaboration** permanente.

# SMART EDUCATION EVERYTHING IS CONNECTED



## Soluzioni smart

*beni e servizi inerenti la ricerca e sviluppo di soluzioni innovative in risposta alle nuove esigenze tecnologico della formazione e del sistema scolastico nel suo complesso.*



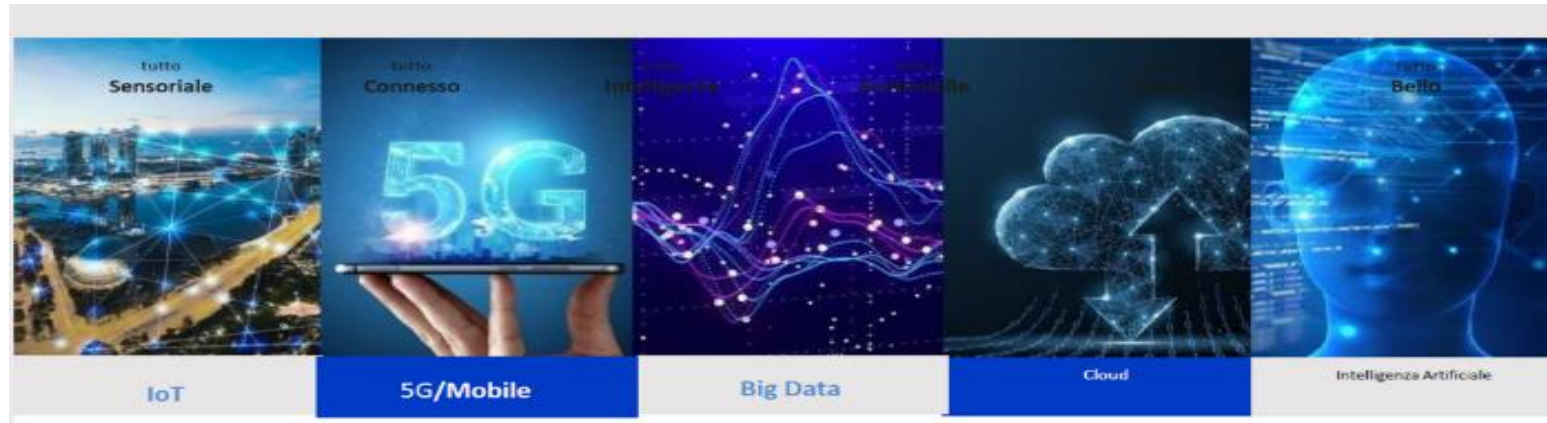
Setting tecnologico riferito a:

- Gestione e all'organizzazione delle strumentazioni e delle applicazioni on line;
- Cablaggio di Reti e connettività;
- Informatizzazione di Risorse e contenuti Didattici;
- Dispositivi Tecnologici e digitali.
- Setting Formativo e collaborativo: riferito a: organizzazione e alla gestione della didattica attraverso gruppi di lavoro

Integrazione di ognuno dei dispositivi scolastici preposti al sistema di controllo e gestione

# Building Management System (BMS), S.I.S. (Sistema Informativo Scolastico)

EVERYTHING IS CONNECTED





soluzioni e tecnologie adeguate ai piani di lavoro relativi all'amministrazione, alla formazione, ai docenti, alle relazioni con le famiglie ed alla sicurezza...

... tutto attraverso una strategia inclusiva e sostenibile, per un contributo concreto di ottimizzazione del servizio pubblico a beneficio della **comunità territoriale**

**GRAZIE per l'attenzione**

*Riccardo Iuzzolino*

*Presidente di Fondazione Cultura&innovazione*

<https://www.culturaeinnovazione.org/>